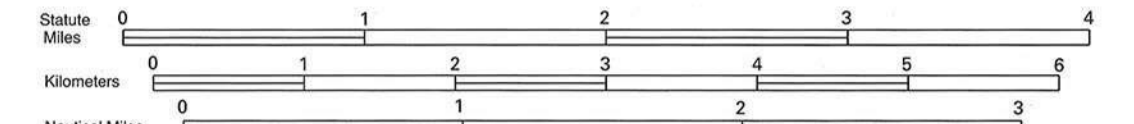


**SATELLITE IMAGE MAP
NORTHERN FOOTHILLS AND
INEXPRESSIBLE ISLAND AREA
(Victoria Land, Antarctica)**

**NORTHERN FOOTHILLS E
AREA DI INEXPRESSIBLE ISLAND
(Terra Vittoria, Antartide)**

Massimo Frezzotti¹, Maria Cristina Salvatore² & Luca Vittuari³
Meteorological data - Dati meteorologici
Paolo Grigioni¹ & Lorenzo De Silvestri¹

SCALE 1:50,000



Projection: Transverse Mercator - UTM zone 58 South - Datum: World Geodetic System 84 (WGS84)
Rappresentazione cartografica: Trasversa di Mercatore - Zona UTM 58 Sud - Datum: World Geodetic System 84 (WGS84)

WGS 84 ellipsoid heights reduced to an approximate mean sea level (contour interval 50 m) - The difference between the height above sea level determined in 1993 and the WGS84 ellipsoid height measured on TNB1 GPS station is -57 m.
Quote ellissoidiche (WGS84) ridotte ad un livello medio mare approssimato (equidistanza isopse 50 m) - La differenza tra la quota sul livello del mare determinato nel 1993 e l'altezza ellissoidica (WGS84) misurata sul vertice GPS TNB1 è -57 m.

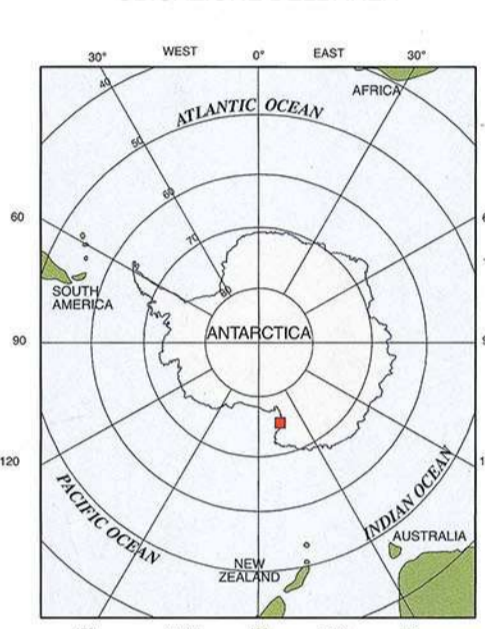
Topographic base: photogrammetric reduction from U.S. Navy Photographs - Ground control: GPS survey
Base Topografica: restituzione fotogrammetrica da foto dell'U.S. Navy - Punti di appoggio: rilevamenti GPS

Satellite image: mosaic in false colour (RGB, 321) from SPOT 1 XS images
Immagine da satellite: mosaico in falso colore (RGB, 321) di immagini SPOT 1 XS

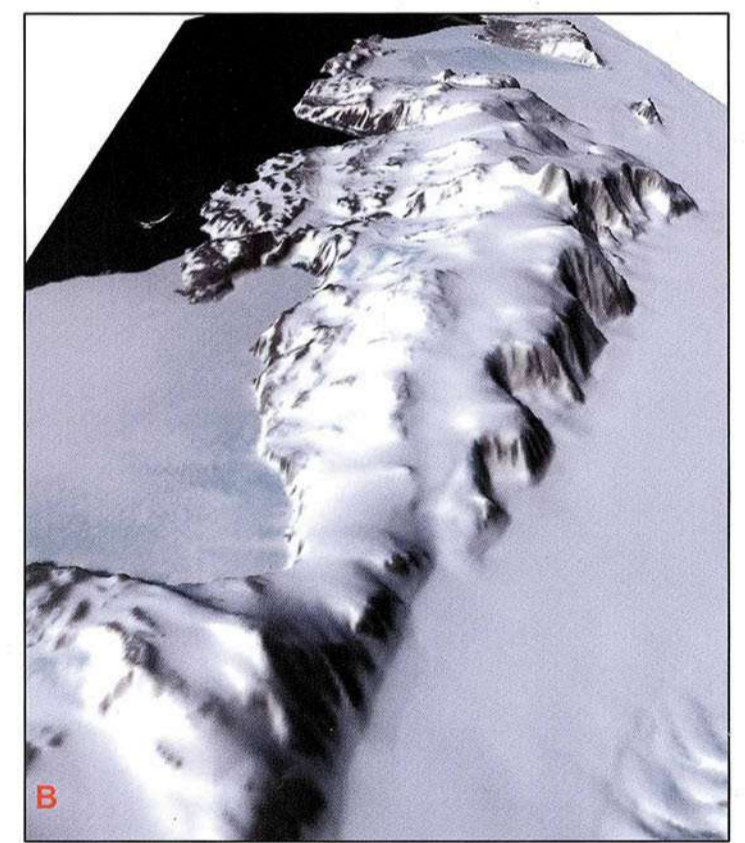
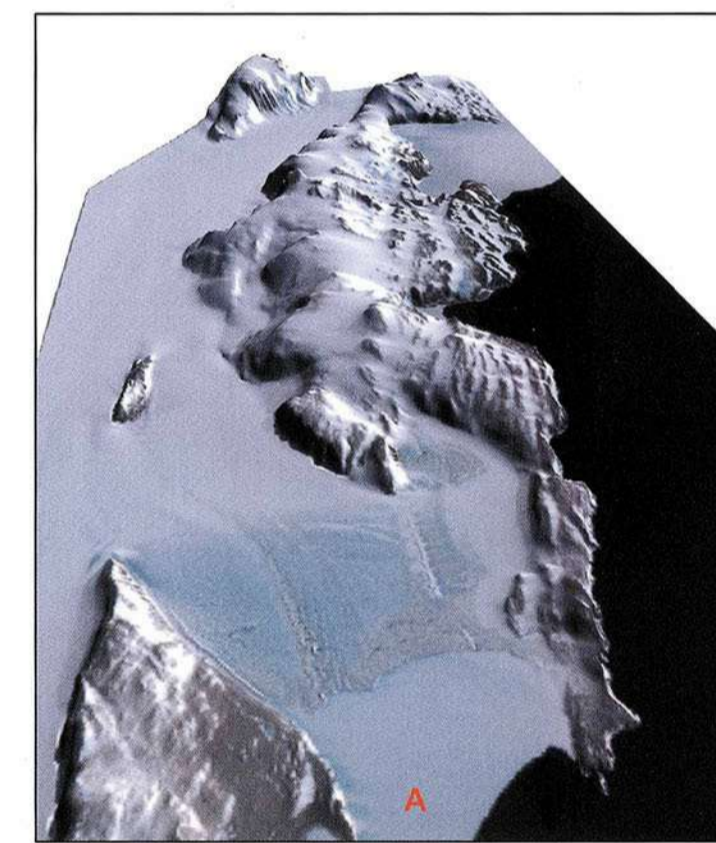
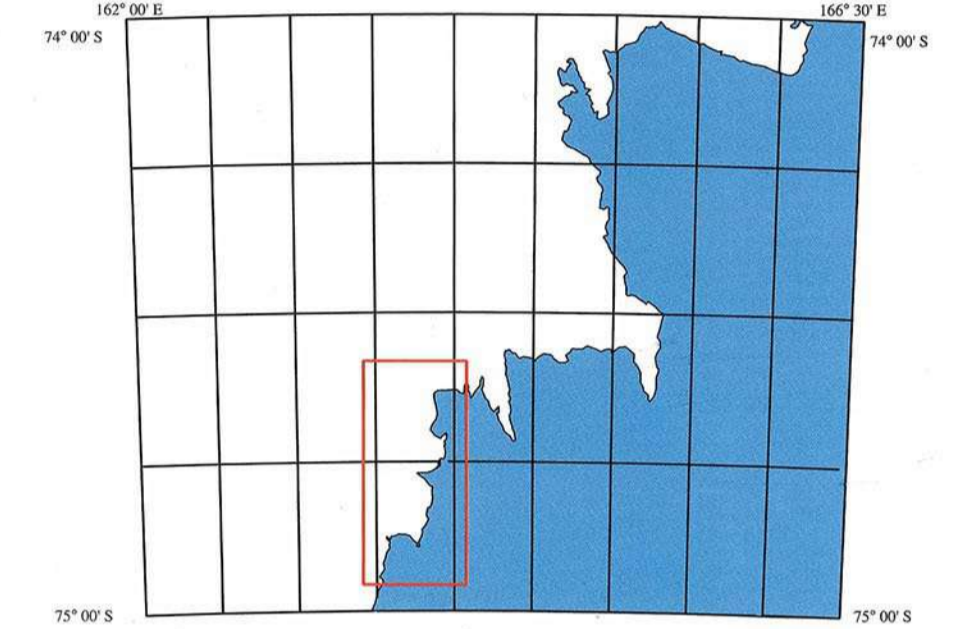
Bathymetric contour (contour interval 50 m): Ross Sea - Terra Nova Bay - 881 INT 9005 (2000), 882 (1991), 883 (1989), I.I. della Marina, redrawn
Curve batimetriche (equidistanza isobate 50 m): Mare di Ross - Baia Terra Nova - 881 INT 9005 (2000), 882 (1991), 883 (1989), I.I. della Marina, ridisegnate

Magnetic variation: 136° 40' in 1993
Declinazione magnetica: 136° 40' nel 1993

**LOCATION DIAGRAM
UBICAZIONE DELL'AREA**



U.S.G.S. MT MELBOURNE SS 58-60/9

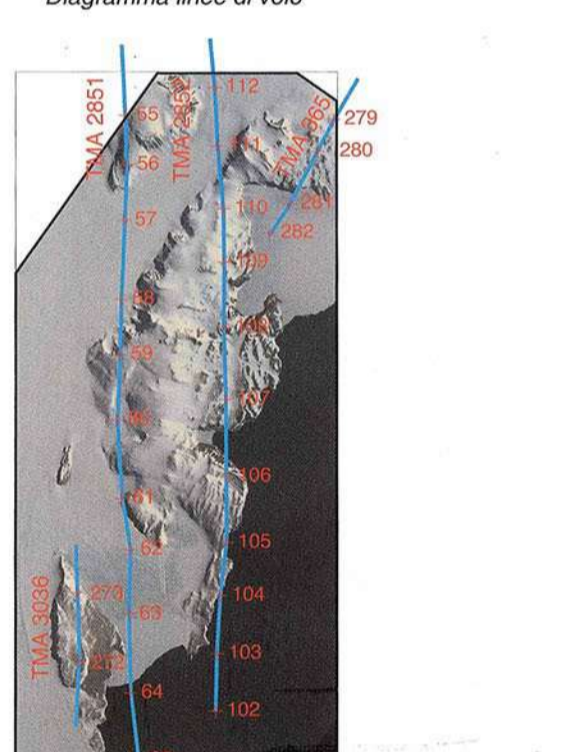


Perspective view of satellite image of Northern Foothills, the area is viewed from South (A) and North (B)
Vista prospettica della Northern Foothills da immagine da satellite, l'area è vista da Sud (A) e Nord (B)

**SATELLITE IMAGE DIAGRAM
Diagramma immagini da satellite**



**FLIGHT LINE DIAGRAM
Diagramma linee di volo**



WRS Reference Riferimento WRS	Scene identification Identificazione della scena	Date Data	Sun elevation Elevazione del sole	Sun azimuth Azimut del sole	Flight line Subscans	Frame Fotogramma No	Date of flight Data del volo	Photograph scale Scala Fotografica
27-547	S1H2881219211359	19 Dec. 1988	31°	63°	TMA 365	(279-282)	10 Jan. 1987	1:25,000
28-549	S1H2881219211407	19 Dec. 1988	31°	64°	TMA 2851	(55-65)	06 Nov. 1985	1:50,000
					TMA 2852	(102-112)	09 Nov. 1985	1:50,000
					TMA 3036	(272-273)	23 Nov. 1993	1:50,000

**EXPLANATION
LEGENDA**

- Contour on ice or snow (definite)
Isopse su ghiaccio o neve (certe)
- Contour on ice or snow (approximate)
Isopse su ghiaccio o neve (incerte)
- Contour on ice-free area (definite)
Isopse su aree libere da ghiaccio (certe)
- Contour on ice-free area (approximate)
Isopse su aree libere da ghiaccio (incerte)
- Contour 30 m on ice or snow and ice free area (definite)
Isopse 30 m su ghiaccio o neve e aree libere da ghiaccio (certe)
- Photogrammetric elevation
Quota fotogrammetrica
- Ground control point (GPS)
Punto fotogrammetrico di appoggio (GPS)
- Geodetic network vertex station (TNB1) (GPS)
Vertice di rete geodetica TNB1 (GPS)
- Oversnow route (unmarked) and spot height (GPS)
Traversa su neve (non segnalata) con punti quote (GPS)
- Bathymetric contour
Curve batimetriche
- Ice front
Fronte glaciale galleggiante
- Ice wall
Costa di ghiaccio ancorata
- Rock wall
Costa rocciosa
- Beach
Spiaggia
- Fast ice limit
Limite della banchisa costiera
- Snow runway suitable for ski-equipped aircraft only (November - January)
Pista di atterraggio su neve utilizzabile da aerei con sci (Novembre - Gennaio)
- Ice runway suitable for wheeled aircraft (October - November)
Pista di atterraggio su ghiaccio utilizzabile da aerei (Ottobre - Novembre)
- Helicopter port
Elipporto
- Radio masts: with elevation of top in meters above ground level
Antenne radio: con elevazione alla sommità in metri rispetto al suolo
- Scientific Station
Stazione scientifica
- Building
Edificio
- Oil tanks
Serbatoi di combustibile
- Automatic weather station
Stazione meteorologica automatica
- Historic monument
Sito storico
- Adelie penguin rookery
Colonia di pinguini Adelle

**Automatic Weather Station 7353 ENEIDE - (90 m, 74°42'S 164°06'E) period of observation 1987-1999
Stazione meteorologica automatica 7353 ENEIDE - (90 m, 74°42'S 164°06'E) periodo di osservazione 1987-1999**

